

ПРОЕКТ ЛЕСОВОССТАНОВЛЕНИЯ
искусственное лесовосстановление
на весну 2020 год

- Лесничество: Куярское
Участковое лесничество Устье-Кундышское лесной участок _____
Номер квартала 6, номер выдела 39.
Площадь участка 0,9 га,
Целевое назначение лесов - (защитные, эксплуатационные) эксплуатационные леса,
главная порода сосна, сопутствующие породы ____.
Обоснование проектируемых мероприятий (соответствие способа лесовосстановления в зависимости от количества жизнеспособного подроста и молодняка главных лесных пород по типам лесорастительных условий (Правила лесовосстановления, приложение 17, таблица 2): искусственное лесовосстановление
1. Категория лесокультурной площади: (гари, вырубки, прогалины, редины и др.) гари 2010
 2. Рельеф, механ.состав почвы, степень влажности : рельеф равнинный, почвы свежие песчаные
 3. Напочвенный покров (важнейшие растения индикаторы, степень задернения почвы) брусника
 4. Тип леса, тип лесорастительных условий: СМБР В2
 5. Наличие естественного возобновления главных пород: _____, тыс. шт.
 6. Захламленность, м³ _____ наличие пней 430 шт/га, средний диаметр 22.
 7. Зараженность почвы вредителями, вид, шт/га: _____
 8. Сроки и виды подготовки площади, применяемые машины и орудия-
 9. Способы и время обработки почвы: (механизированная, ручная, сплошная, полосами, бороздами, террасирование, площадками), глубина обработки почвы, применяемые машины и орудия: частичная обработка почвы осенью 2019 г., с нарезкой борозд глубиной 15-20 см МТЗ-82+ПКЛ-70
 10. Размещение и размеры площадок, террас, полос, борозд на площади и их направление _____ направление СЮ
 11. Метод и способ создания культур (посадка сеянцами, саженцами, посев рядовой, комбинированный, ручной, механизированный) посадка однолетних сеянцев сосны с закрытой корневой системой, методом ручной посадки устройством РУДОЛ (меч Колесова)
 12. Количество посадочных мест на 1 га, тыс.шт: 2,2
 13. Размещение посадочных мест: 3,0x1,5.
 14. Схема смешения пород: С-С-С-С-С
 15. Потребность в посадочном материале на 1 га - 2222 шт., на всю площадь-2000 шт.
 16. Характеристика посадочного материала по породам: возраст, происхождение, селекционная категория, качество семян, номер сертификата: 1-летние сеянцы сосны обыкновенной с ЗКС, выращенные из нормальных семян 3 класса качества, удостоверение о качестве семян № 10/00780, паспорт о качестве семян от 23.11.2015 за № 5
 17. Количество агротехнических уходов по годам выращивания (выбор метода ухода зависит от фактического состояния лесных культур):
 - 1-й год: 2020 г.-1-кратный агротехнический уход.
 - 2-й год: 2021 г.-2 кр.-агротехнический уход.
 - 3-й год: 2022 г.-1 кр.-агротехнический уход.
 - 4-й год: 2023 г.-1 кр.-агротехнический уход (при необходимости).
 - 5-й год: 2024 г.-

6-й год: 2025 г.-1 кр.-лесоводственный уход (при необходимости).

7-й год: 2026 г.-

18. Показатели оценки восстанавливаемых лесов для признания работ по лесовосстановлению завершёнными (возраст, состав пород, средняя высота и др.):

Возраст 7 лет, средняя высота 1,2 м. Состав 10С. Количество главной породы не менее 2 тыс. шт. на 1 га

Составил: (должность, подпись)

*Инженер леса ООО «Спроя-Ивент»
Татаршинков Д.А.*

К проекту прилагаются:

Приложение 1- Карточка обследования лесного участка

Приложение 2- Учётная карточка обследования естественного возобновления леса

Приложение 3- Чертёж участка под искусственное лесовосстановление

КАРТОЧКА ОБСЛЕДОВАНИЯ ЛЕСНОГО УЧАСТКА

«16» 09 2019 г.

Инженером ООО «Строй-Инвест» Поларшиновым А. А.

проведено обследование лесного участка, расположенного в квартале: 6; выдел: 39 дел. 2; Устье-Кундышского участкового лесничества Куярского лесничества – филиала ГКУ РМЭ «Югмежупрлес»

Установлено:

Местоположение участка соответствует

Площадь участка 0,9 га

Категория земель гарь 2010

Лесорастительные условия СМБР В2

Необходимость очистки участка и способ очистка удовлетворительная

Количество пней шт/га: 430, средний диаметр 22 см

Характеристика подроста: подрост имеется, ср. высота-1,1 м., возраст-6 л.

(наличие, состав, средняя высота, возраст, кол-во штук на га, категория густоты, распределение по площади, жизнеспособность)

Планируемые мероприятия искусственное лесовосстановление

Лесной участок по результатам проведённого обследования пригоден для проведения лесовосстановления

Подписи лиц, проводивших обследование:

Поларшинов А. А.

(фамилия, инициалы)

инженер леса ООО «Строй-Инвест» (подпись)

УЧЕТНАЯ КАРТОЧКА обследования естественного возобновления леса

1. Лесничество Куйарское Участковое лесничество Устье-Кундышское
кв. № 6 Выдел 39, дел. 4. Площадь, га 0,9

2. Характеристика земель, не покрытой лесной растительностью
вырубка года, гарь 2010 года, редина, прогалина

3. Тип леса СМБР Тип лесораст. условий B2

4. Состав, возраст, полнота _____
(для насаждений)

5. Характеристика хвойного подроста под пологом до рубки (по породам):
9С16, 0,5 тыс. шт.

Ср. возраст 6

Ср. высота 1,1 м

размещение: равномерное, куртинное, групповое

6. Способ рубки размеры лесосеки:

Технология лесосечных работ (метод рубок, сезон рубки, способ трелевки, способ чистки, срок примыкания и пр.)
сбор порубочных остатков в кучи с оставлением на перегнивание и для подкормки диких животных, в низких местах
измельчение и разбрасывание.

7. Характеристика естественного возобновления

Порода	Количество, тыс.шт. на 1 га			Средний возраст, лет	Средняя высота, м	Состав возобновл ения	Полнота (сомкну тость)
	В том числе последующее						
	Всего	В том числе					
		Мелкие	Средние	Крупные			
С	0,46	-	-	0,46*1	6	1,1	10С

Размещение: равномерное, групповое, куртинное _____

8. Оценка возобновления: удовлетворительное га, недостаточное 0,9 га, плохое или отсутствует _____ га

9. Лесоводственная оценка возникшего молодняка: хвойный га, хвойно-0,9 га, лиственно-хвойный _____ га, лиственный
с наличием под его пологом самосева и подроста хвойных пород га, лиственный _____ га

10. Источники обсеменения:

отсутствуют, полосы, куртины, недорубы, стена леса

11. Кол-во семенников _____ шт. на га, возраст _____ по породам

Состав, возраст (для полос, куртин, недорубов, стен леса).

12. Захламленность (отсутствует – менее 10 м³ на 1 га; слабая – 10...20 м³ на 1 га; средняя – 21...50 м³ на 1 га; сильная – более 51 м³ на 1 га) _____

13. Подлесок: состав _____ (единичный – менее 100 шт. на 1 га; средней густоты – до 2000 шт. на 1 га; густой – более 2000 шт. на 1 га)

14. Травяной и моховой покровы: преобладающие виды брусника

Степень задернелости (отсутствует – до 10%; слабая – 11...30%; средняя – 31-50%; сильная – более 50%) _____

15. Название почвы (мех.состав, генезис, подстилающая порода, уровень мерзлоты) супесчаные дерновоподзолистые
свежие

Степень минерализации почвы в %

16. Местоположение: рельеф, экспозиция, крутизна склона волнистая равнина

17. Доступность участка (доступен для проведения лесовосстановительных мероприятий, не доступен)

18. Дополнительные сведения _____

Намечаемые мероприятия:

1. Оставить под естественное зарастание леса га
2. Провести содействие естественному возобновлению леса га
В том числе сохранение подроста при рубках леса га
3. Под лесные культуры 0,9 га
Под реконструкцию га

«16» 09 2019 г.

инженер леса А.А. Страт-Иванов

Обследование произвели:

Томаришнев А.А.

Чертеж участка под искусственное лесовосстановление

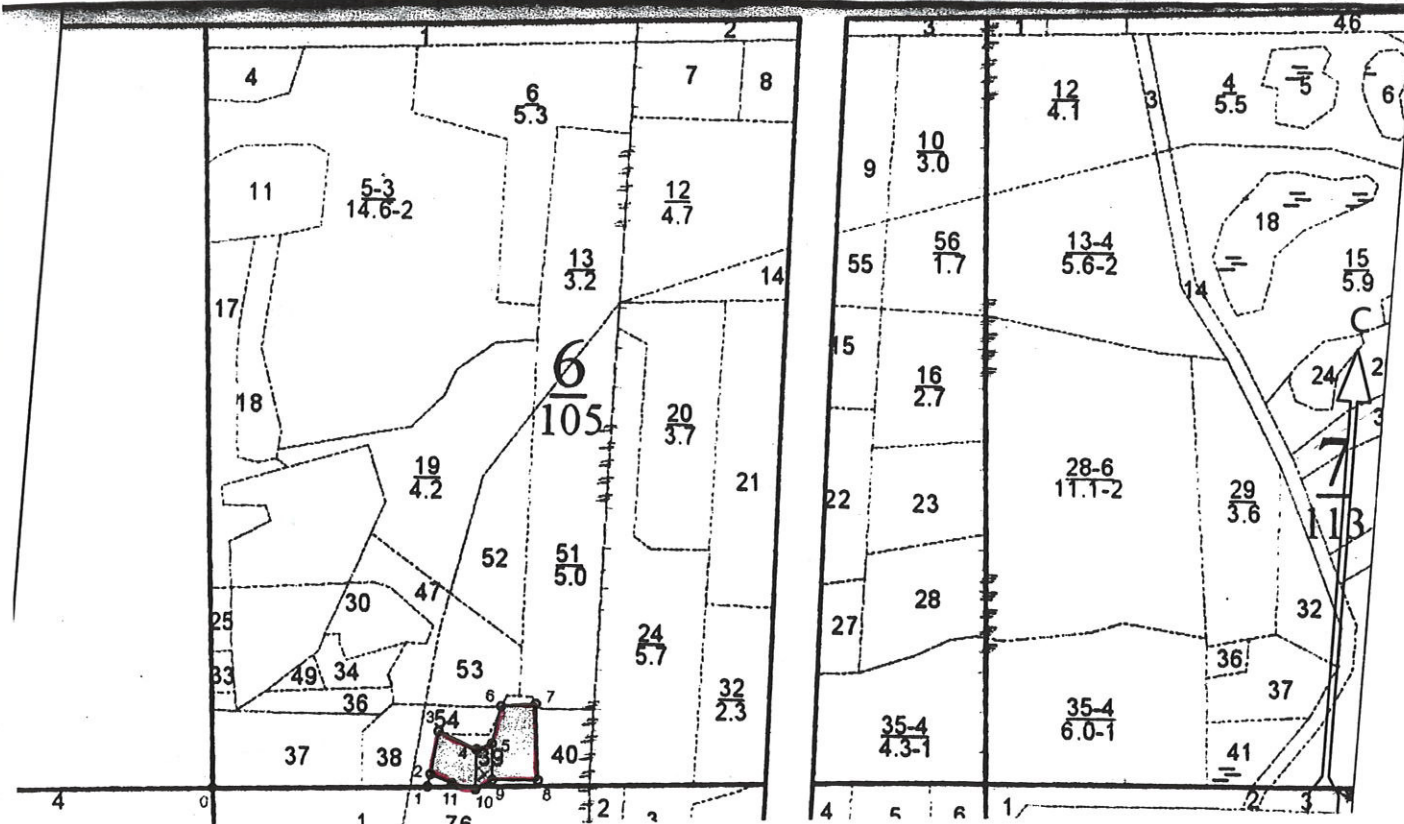
Лесничество: Куярское

Участковое лесничество Устье-Кундышское лесной участок _____

Номер квартала 6, номер выдела 39.

Площадь участка 0,9 га,

Масштаб 1:10000



Условные обозначения :
Основной полигон

- границы лесного участка

№ точек	Румбы, град.	Линии, м	№ точек	Румбы, град.	Линии, м
0-1	СВ 73°00'	289	6-7	СВ 70°00'	46
1-2	СЗ 2°00'	17	7-8	ЮВ 18°00'	102
2-3	СЗ 6°00'	58	8-9	ЮЗ 74°30'	60
3-4	ЮВ 80°30'	55	9-10	ЮЗ 44°00'	25
4-5	СВ 52°00'	22	10-11	ЮЗ 88°00'	32
5-6	СЗ 2°30'	51	11-2	СЗ 83°00'	30

Полигон 2 Площадь 0,1 га

№ точек	Румбы, град.	Линии, м	№ точек	Румбы, град.	Линии, м
4-10	ЮВ 15°00'	53	9-5	СЗ 17°00'	48
10-9	СВ 44°00'	25	5-4	ЮЗ 52°00'	22